

PROYECTO: CONSTRUCCIÓN DEL MALECÓN EN LA PARROQUIA URBANA SATELITE LA AURORA

ELABORADO POR:

ARQ. FERNANDO SAN LUCAS MACIAS
DIRECTOR GENERAL DE DESARROLLO
Y ORDENAMIENTO TERRITORIAL

REVISADO POR:

ING. JAVIER PRIETO LAINA
SUBDIRECTOR DE CONSTRUCCION Y
MANTENIMIENTO

APROBADO POR:

ING. ÁNGEL TAPE VELIZ
DIRECTOR GENERAL DE OBRAS
PÚBLICAS

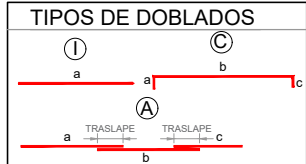
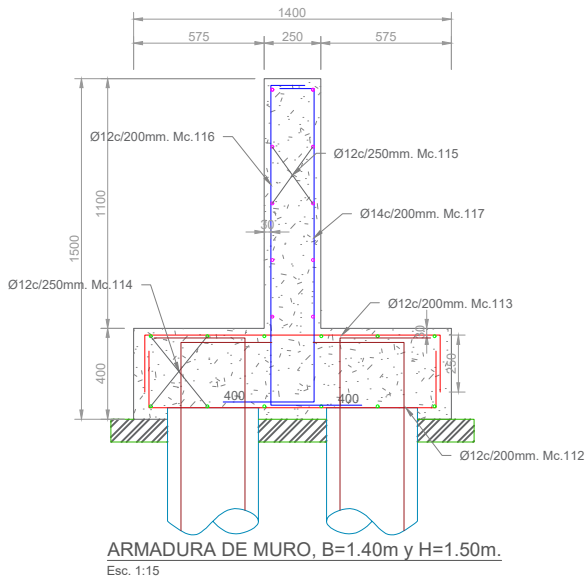
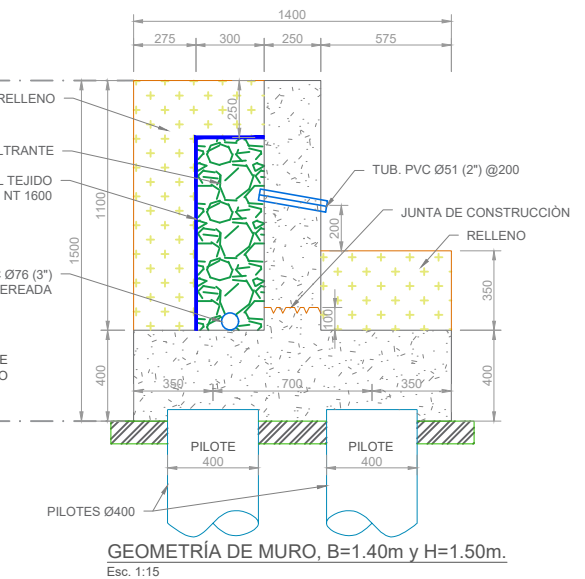
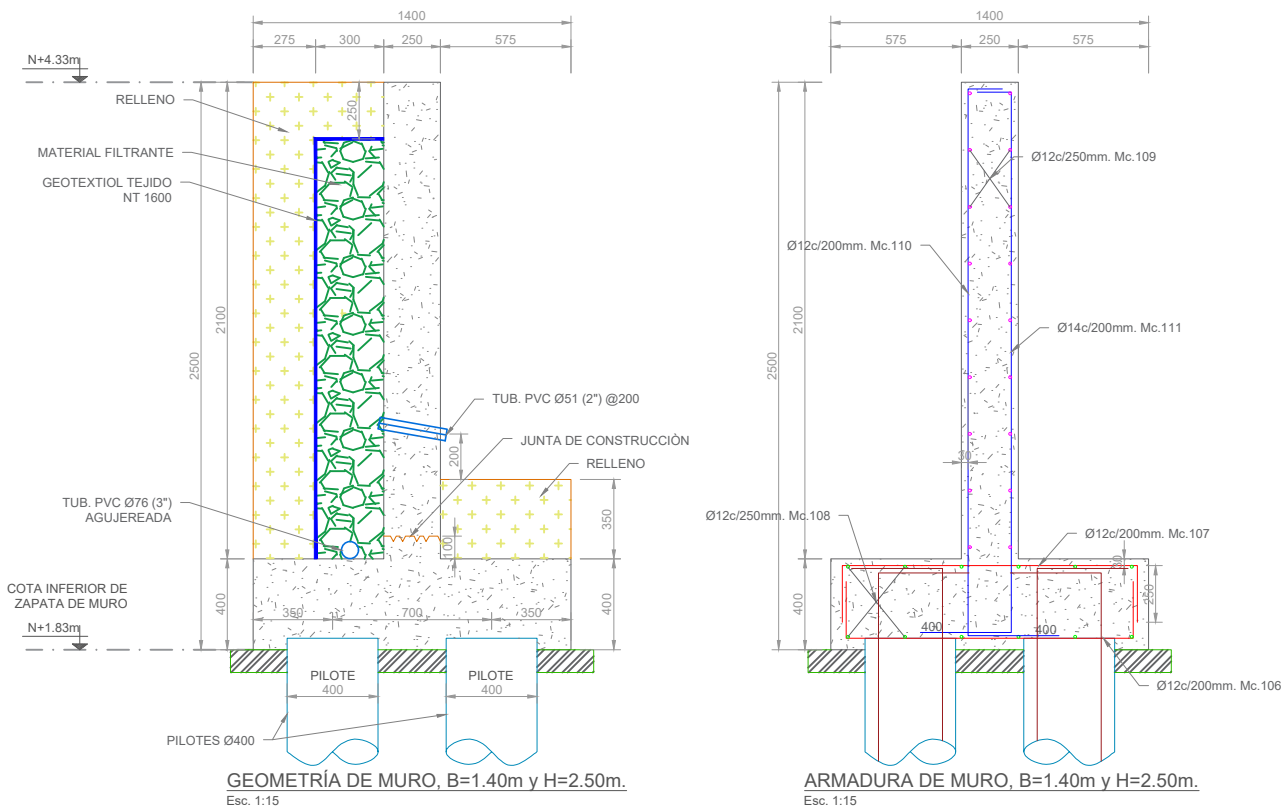
CONTIENE:

DETALLE DE GEOMETRÍA Y ARMADURA DE LOS MUROS QUE VAN DEL MODULO M7 Y EL MODULO M8 - FASE 1 - MALECÓN AURORA.

ESCALA: indicada

CÓDIGO: E-F1-EM

FECHA: MAYO 2025 15 4-7



NOTA : La planilla de hierro fue elaborada por el diseñador para determinar cantidades de hierro a nivel de presupuesto. El contratista deberá efectuar su planilla de corte de hierro para armado de los elementos en obra, previa aprobación de la Fiscalización.

NOTAS GENERALES

- 1.- TODAS LAS MEDIDAS ESTAN EN MILIMETROS (mm), LAS COTAS EN METROS (m).
- 2.- LAS MEDIDAS PREVALECN SOBRE LA ESCALA DEL DIBUJO
- 3.- LAS LONGITUDES, MEDIDAS Y COTAS DEBERÁN SER VERIFICADAS POR EL CONSTRUCTOR

MATERIALES:
SE USARÁ:
- HORMIGÓN PARA MUROS : $f_c = 350 \text{ Kg/cm}^2$
- HORMIGÓN DE REPLANTILLO : $f_c = 180 \text{ Kg/cm}^2$
- ACERO DE REFUERZO : $f_y = 4200 \text{ Kg/cm}^2$

HORMIGÓN $f_c=350 \text{ kg/cm}^2$ EN MUROS DEL MODULO M7- FASE 1					
	DESCRIPCIÓN	Dimensiones (m)			Volumen (m³)
		a	b	c	
MURO 17 y 18; L=24,00m	MURO DE PANTALLA	0.25	2.10	24.00	12.60
	ZAPATA	0.40	1.40	24.00	13.44
TOTAL PARA UN MURO =					26.04
TOTAL PARA MURO 17 y 18; L=24,00m =					52.08
MURO 19, L=5,25m	MURO DE PANTALLA	0.25	2.10	5.25	2.76
	ZAPATA	0.40	1.40	5.25	2.94
TOTAL PARA MURO 19, L=5,25m =					5.70
TOTAL DE MUROS EN MODULO M7 =					57.78

ACERO DE REFUERZO EN BARRAS, fy=4200 kg/cm² EN MUROS DEL MODULO M7- FASE 1																
LUGAR	Mc	TIPO	Ø mm	Sep. (mm)	CANT.	DIMENSIONES (m)					LONGITUDES (m)		PESO (kg)		OBS.	
						a	b	c	d	e	PARCIAL	TOTAL	UNITARIO	TOTAL		
MURO 17 y 18; L=24,00m	106	C	12	200	120	0.25	1.30	0.25			1.80	216	0.888	191.77		
	107	C	12	200	120	0.25	1.30	0.25			1.80	216	0.888	191.77		
	108	A	12	250	12	0.25	11.75	12.00		0.25	25.70	308.4	0.888	273.80	Traslape de 0,60m	
	109	A	12	250	18	0.15	11.75	12.00	1.35	0.15	25.40	457.2	0.888	405.91	Traslape de 0,60m	
	110	C	12	200	120	0.40	2.40	0.40			3.20	384	0.888	340.92		
	111	C	14	200	120	0.40	2.40	0.40			3.20	384	1.208	464.03		
TOTAL PARA UN MURO =												1868.20 kg				
TOTAL PARA MURO 17 y 18; L=24,00m =												3736.40 kg				DOS MUROS
MURO 19, L=5,25m	106	C	12	200	27	0.25	1.30	0.25			1.80	48.6	0.888	43.15		
	107	C	12	200	27	0.25	1.30	0.25			1.80	48.6	0.888	43.15		
	108	I	12	250	12	0.25	5.25	0.25			5.75	69	0.888	61.26	Traslape de 0,60m	
	109	I	12	250	18	0.15	5.25	0.15			5.55	99.9	0.888	88.69	Traslape de 0,60m	
	110	C	12	200	27	0.40	2.40	0.40			3.20	86.4	0.888	76.71		
	111	C	14	200	27	0.40	2.40	0.40			3.20	86.4	1.208	104.41		
TOTAL PARA MURO 19, L=5,25m =												417.36 kg				UN MURO

HORMIGÓN $f_c=350 \text{ kg/cm}^2$ EN MUROS DEL MODULO M8- FASE 1					
	DESCRIPCIÓN	Dimensiones (m)			Volumen (m³)
		a	b	c	
MURO 20; L=24,00m	MURO DE PANTALLA	0.25	2.10	24.00	12.60
	ZAPATA	0.40	1.40	24.00	13.44
TOTAL PARA MURO 20; L=24,00m =					26.04
MURO 21, L=23,2m	MURO DE PANTALLA	0.25	2.10	23.20	12.18
	ZAPATA	0.40	1.40	23.20	12.99
TOTAL PARA MURO 21, L=23,2m =					25.17
TOTAL DE MUROS EN MODULO M8 =					51.21

ACERO DE REFUERZO EN BARRAS, fy=4200 kg/cm² EN MUROS PARA MODULO M8. FASE 1															
LUGAR	Mc	TIPO	Ø mm	Sep. (mm)	CANT.	DIMENSIONES (m)					LONGITUDES (m)		PESO (kg)		OBS.
						a	b	c	d	e	PARCIAL	TOTAL	UNITARIO	TOTAL	
MURO 20; L=24,00m	106	C	12	200	120	0.25	1.30	0.25			1.80	216	0.888	191.77	
	107	C	12	200	120	0.25	1.30	0.25			1.80	216	0.888	191.77	
	108	A	12	250	12	0.25	11.75	12.00	0.65	0.25	24.90	298.8	0.888	265.28	Traslape de 0,60m
	109	A	12	250	18	0.15	11.75	12.00	1.35	0.15	25.40	457.2	0.888	405.91	Traslape de 0,60m
	110	C	12	200	120	0.15	2.40	0.15			2.70	324	0.888	287.65	
	111	C	14	200	120	0.15	2.40	0.15			2.70	324	1.208	391.53	
TOTAL PARA MURO 20; L=24,00m =											1733.90 kg		1733.90 kg		UN MURO
MURO 21; L=23,2m	112	C	12	200	27	0.25	1.30	0.25			1.80	48.6	0.888	43.15	
	113	C	12	200	27	0.25	1.30	0.25			1.80	48.6	0.888	43.15	
	114	A	12	250	12	0.25	11.75	12.00	1.45	0.25	25.70	308.4	0.888	273.80	Traslape de 0,60m
	115	A	12	250	10	0.15	11.75	6.00	6.55	0.15	24.60	246	0.888	218.40	Traslape de 0,60m
	116	C	12	200	27	0.15	1.40	0.15			1.70	45.9	0.888	40.75	
	117	C	14	200	27	0.15	1.40	0.15			1.70	45.9	1.208	55.47	
TOTAL PARA MURO 21; L=23,2m =											674.72 kg		674.72 kg		UN MURO